

Nr zlecenia: 51/13/08/2024/Auto Spot Sp. z o.o.

z dnia: 2024/08/13

Zleceniodawca:

Auto Spot Sp. z o.o.
ul. Henryka Sienkiewicza 19
05-800 Pruszków



Rzeczoznawca:

Przemysław Kalu ny/zatw. Pion Weryfikacyjny eRzeczoznawcy

P o g l d o w y r a p o r t s t a n u t e c h n i c z n e g o

Zadanie: Ocena stanu technicznego

DANE IDENTYFIKACYJNE POJAZDU	Dane: [O] VIII-2024
-------------------------------------	---------------------

Rodzaj pojazdu: Samochód osobowy	VIN: W U A Z Z Z 8 V 7 L A 9 0 4 2 7 0
Marka: AUDI	Nr rejestracyjny: WU3993L
Model pojazdu: RS3 Sportback Quattro 2.5 TFSI MR`19 E6d 8V	Nr Info-Ekspert: 002-03535
Wersja: S tronic	Rok produkcji: 2020

Wskazanie drogomierza	19791 km
Data pierwszej rejestracji	2020/11/17
Data wa no ci badania technicznego	2025/11/17
Rodzaj nadwozia	kombi (uniwersalne) 5 drzwiowe
Dop. masa całk.	2065 kg*
Jednostka nap dowa	z zapłonem iskrowym (wtrysk)
Pojemno / Moc silnika	2480 ccm / 294kW (400KM)
Doładowanie	Turbosp. z chłodn. powietrza
Liczba cylindrów / Układ cylindrów / Liczba zaworów	5 / rz dowy / 20
Rodzaj skrzyni biegów	automatyczna
Rodzaj nap du	AWD (4x4)
Kolor powłoki lakierowej, (rodzaj lakieru)	Czerwony 2-warstwowy z efektem mineralnym

WYPOSA ENIE STANDARDOWE

L.p.	Nazwa elementu wyposażenia	L.p.	Nazwa elementu wyposażenia
1	Aplikacje dekoracyjne "3D LUV"	35	Podsufitka tkaninowa
2	Asystent parkowania plus z widokiem selektywnym	36	Poduszka powietrzna kierowcy
3	Asystent ruszania	37	Poduszka powietrzna kolanowa kierowcy
4	Blokada drzwi elektryczna	38	Poduszka powietrzna pasażera z możliwością zniżenia
5	Blokada pr dko ci maksymalnej elektroniczna	39	Poduszki powietrzne boczne przednie

6	Czujnik deszczu	40	Radio MMI plus
7	Czujnik kontroli zapiecia pasów bezpieczeństwa	41	Reflektory w technologii LED
8	Czujnik zmierzchu	42	Reflektory z automatyczną regulacją zasięgu
9	Dywaniki przed/tył	43	Spoiler dachowy
10	Fotel kierowcy z regulacją wysokości	44	Spoiler tylny
11	Fotel kierowcy ze wsparciem przestrzeni pod udami	45	System Audi Drive Select
12	Fotel pasażera z regulacją wysokości	46	System Audi Music Interface
13	Fotel pasażera ze wsparciem przestrzeni pod udami	47	System elektronicznej kontroli toru jazdy ESP
14	Fotele przednie sportowe	48	System Start/Stop
15	Funkcja wykrywania pieszych	49	Szyba przednia akustyczna
16	Kierunkowskazy tylne dynamiczne	50	Szyby termiczne
17	Klimatyzacja automatyczna	51	Szyby przednie regulowane elektrycznie
18	Kluczyk komfortowy	52	wiatła do jazdy dziennej
19	Kurtyny powietrzne boczne	53	wiatła mijania włączane automatycznie
20	Listwy progowe z wstawkami aluminiowymi	54	wiatła na złe warunki pogodowe
21	Lusterka zewnętrzne podgrzewane elektrycznie	55	wiatła statyczne skrętne
22	Lusterka zewnętrzne regulowane elektrycznie	56	Tapicerka ze skóry "Feinnappa" ze szwem kontrastowym
23	Lusterka zewnętrzne w kolorze aluminium	57	Tarcze kół aluminiowe 19" 5-ramienne
24	Lusterko zewnętrzne kierowcy asferyczne	58	Tempomat
25	Lusterko zewnętrzne po stronie kierowcy convex	59	Układ hamulcowy RS
26	Lusterko zewnętrzne po stronie pasażera asferyczne	60	Układ kierowniczy progresywny
27	Lusterko zewnętrzne po stronie pasażera convex	61	Układ zmywania reflektorów
28	Mocowanie fotelika dziecięcego ISOFIX na tylnych skrajnych siedzeniach	62	Wskaźnik ciśnienia opon
29	Oparcie siedzenia tylnych składane	63	Wykładzina dodatkowa bagażnika
30	Optyka aluminium wewnętrzna	64	Zabezpieczenie kół przed kradzieżą
31	Pakiet "Oświetlenie wnętrza"	65	Zamek centralny zdalnie sterowany
32	Pakiet schowków i wyposażenia bagażnika	66	Zestaw naprawczy opon
33	Pakiet wiatła	67	Zestaw narzędzi
34	Podłokietnik przedni	68	Złotce Bluetooth

L.p. Nazwa pakietu / elementu pakietu wyposażenia standardowego

- 1 ABS + EBV - korektor siły hamowania, elektryczny
ABS - system zapobiegający blokowaniu kół
System dystrybucji siły hamowania elektroniczny EBV
- 2 Audio System Audi Sound
Wzmacniacz audio 180W
Głośniki 10 szt. wraz z głośnikiem centralnym w tablicy rozdzielczej i subwooferem w tylnej półce
- 3 Fotele przednie podgrzewane
Fotel kierowcy podgrzewany
Fotel pasażera podgrzewany
- 4 Kierownica wielofunkcyjna sportowa skórzana ze sterowaniem skrzyni biegów
Kierownica wielofunkcyjna sportowa skórzana 3-ramienna
Kierownica ze spłaszczonym wiecem
Kierownica ze sterowaniem skrzyni biegów
- 5 Komputer pokładowy z kolorowym wyświetlaczem
Komputer pokładowy
Wyświetlacz kolorowy

WYPOSAŻENIE DODATKOWE

L.p. Nazwa elementu wyposażenia

- 1 Dach szklany panoramiczny
- 2 Fotele przednie sportowe "S" (dopłata)
- 3 Lakier metalizowany czerwony Tango

4 Szyby tylne dodatkowo przyciemniane

OPIS ZAMONTOWANEGO W POJE DZIE OGUMIENIA

Koło	Marka, typ	Bieżnik [mm]
Przednie lewe:	PIRELLI 235/35 R19 87Y P ZERO TL	6,5
Przednie prawe:	PIRELLI 235/35 R19 87Y P ZERO TL	6,2
Tylne lewe:	PIRELLI 235/35 R19 87Y P ZERO TL	6,8
Tylne prawe:	PIRELLI 235/35 R19 87Y P ZERO TL	6,0

KOREKTY WARTO CI POJAZDU

KOREKTA ZA PIERWSZ REJESTRACJ	(+)
KOREKTA ZA WYPOSA ENIE	(+)
KOREKTA ZA PRZEBIEG	(+)
KOREKTA ZA OGUMIENIE	(-)

UWAGI RZECZOZNAWCY DOTYCZ CE WYCENY

Opracowanie wykonane wyłącznie w oparciu o dokumentację zdjęciową i informacje przekazane przez zleceniodawcę. Rzeczoznawca nie bierze odpowiedzialności za prawdziwość i kompletność powyższych danych.

Pojazd zweryfikowany w bazie danych historii pojazdu.gov.pl - bez uwag

OPIS STANU TECHNICZNEGO ZESPOŁÓW POJAZDU**NADWOZIE - Szkielet i poszycia zewnętrzne**

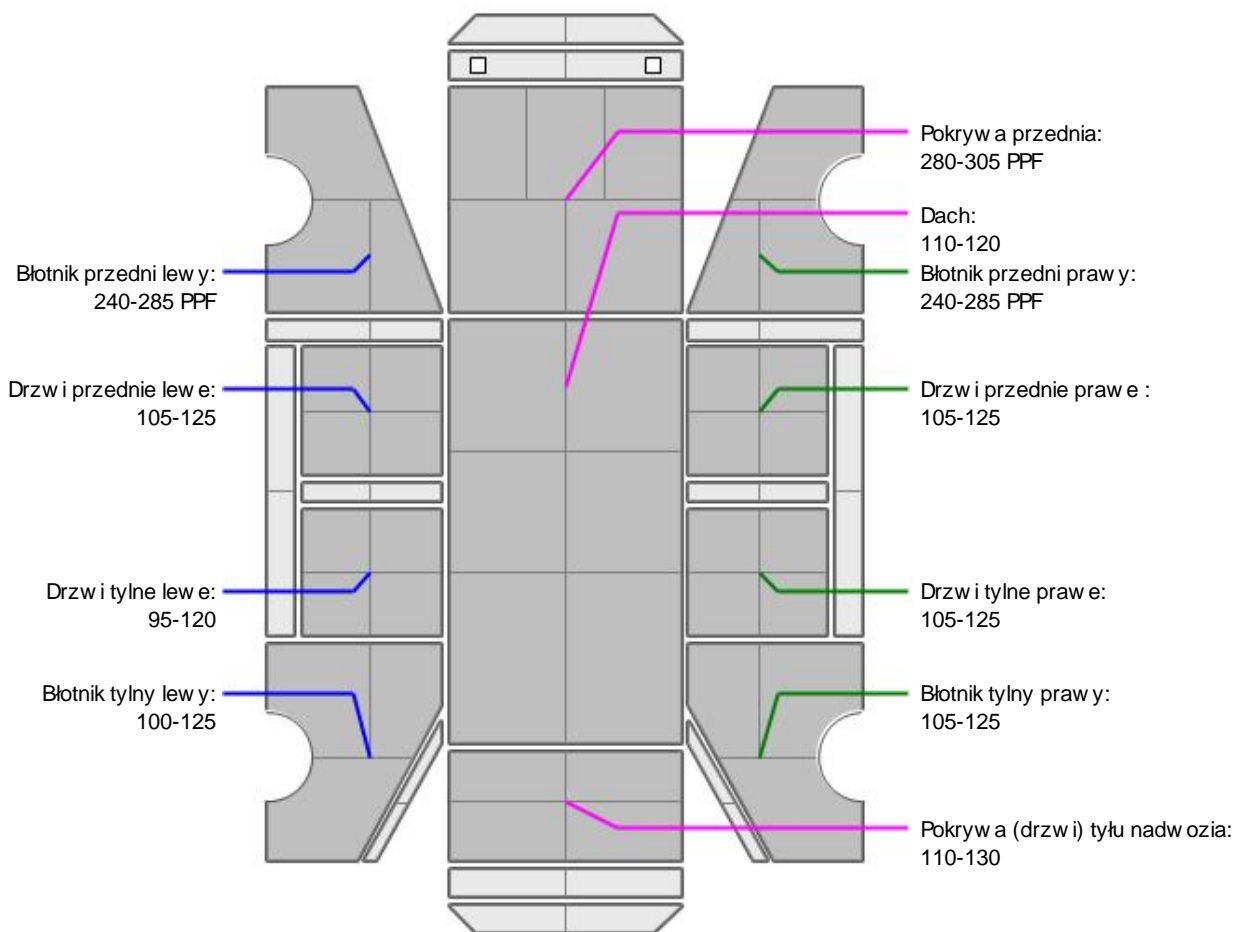
L.p.	Nazwa elementu	L / P	Rodzaj uszkodzenia	Opis	Fot. nr
1	Błotnik przedni	P	Zarysowania powłoki lakierowej		
2	Pokrywa przednia		Odpryski powłoki lakierowej		
3	Drzwi boczne przednie	L	Odpryski powłoki lakierowej		
4	Drzwi boczne przednie	P	Odpryski powłoki lakierowej		
5	Drzwi boczne tylne	L	Odpryski powłoki lakierowej		

Na pozostałych elementach obłachowania bryły nadwozia stwierdzono również typowe dla jego okresu eksploatacji uszkodzenia powłoki lakierowej (zarysowania, odpryski, itp.).

Szczegółowy stan pojazdu zobrazowany w dokumentacji zdjęciowej.



NADWOZIE – Opis powłoki lakierowej



L.p.	Nazwa elementu	L / P	Grubość powłoki [µm]	Opis
1	Pokrywa przednia		280-305 PPF	
2	Dach		110-120	
3	Błotnik przedni	L	240-285 PPF	
4	Drzwi przednie	L	105-125	
5	Drzwi tylne	L	95-120	
6	Błotnik tylny	L	100-125	
7	Błotnik przedni	P	240-285 PPF	
8	Drzwi przednie	P	105-125	
9	Drzwi tylne	P	105-125	
10	Błotnik tylny	P	105-125	
11	Pokrywa (drzwi) tyłu nadwozia		110-130	

Podane przedziały grubości powłoki lakierowej, dotyczą punktów pomiarowych. Nie mogą być traktowane jako gwarancja, że grubość powłoki lakierowej w innych punktach nie wykracza poza te przedziały. Pomiar powłoki lakierowej został wykonany urządzeniem budowlanym w posiadaniu rzeczoznawcy. Pomiar wykonany innym przyrządem może się różnić.

**NADWOZIE – Wyposażenie zewnętrzne**

L.p.	Nazwa elementu	L / P	Rodzaj uszkodzenia	Opis	Fot. nr
1	Zderzak przedni		Odpryski powłoki lakierowej		

**NADWOZIE – Wyposażenie wewnętrzne**

L.p.	Nazwa elementu	L / P	Rodzaj uszkodzenia	Opis	Fot. nr
1	Poszycie tapicerskie drzwi tyłu nadwozia		Zarysowana		

Wn trze pojazdu nosi typowe dla jego okresu eksploatacji zabrudzenia oraz zużycie wszystkich elementów

**PODWOZIE – ZAWIESZENIE I KOŁA**

L.p.	Nazwa elementu	L / P	Rodzaj uszkodzenia	Opis	Fot. nr
1	Tarcza koła przedniego ze stopu lekkiego	L	Zarysowania		
2	Tarcza koła przedniego ze stopu lekkiego	P	Zarysowania		

JAZDA KONTROLNA

1	Gło no pracy silnika	BEZ UWAG
2	Przyspieszenia pojazdu	BEZ UWAG
3	Praca układu kierowniczego	BEZ UWAG
4	Stateczno ruchu pojazdu	BEZ UWAG
5	Gło no (stuki) zawieszenia	BEZ UWAG
6	Zmiana biegów, działanie sprz gła	BEZ UWAG
7	Gło no skrzyni biegów / bloku nap dowego	BEZ UWAG
8	Skuteczno hamulca zasadniczego	BEZ UWAG
9	Skuteczno hamulca pomocniczego	BEZ UWAG
10	Działanie ABS	BEZ UWAG
11	Działanie drogom. i szybko ciomierza	BEZ UWAG
12	Wska nik temperatury silnika	BEZ UWAG
13	Skuteczno ogrzewania i przewietrzania	BEZ UWAG

Próba ruchowa przeprowadzona na niewielkim dystansie, na zimnym silniku, w warunkach parkingowych, z prdko ci do 15 km/h.

DOKUMENTY I KOMPLETACJA POJAZDU

1	Kluczyki (ilo sztuk)	2
2	Dowód rejestracyjny	TAK okazano kopi
3	Zestaw narz dzi fabrycznych	TAK
4	Instrukcja obsługi	TAK
5	Trójk t ostrzegawczy	TAK
6	Apteczka	TAK

POZOSTAŁE INFORMACJE**1 Pochodzenie pojazdu**

Salon Polska

2 Badanie poprawno ci numerów identyfikacyjnych

Numer VIN wybity na karoserii oraz numer VIN tabliczki znamionowej zgodny z dowodem rejestracyjnym.

3 Weryfikacja odczytanego stanu drogomierza

Odczytany z licznika.

Zastrzeżenia ograniczające opinię.

- ū Nie weryfikowano odczytanego stanu drogomierza z zapisami w urządzeniach elektronicznych pojazdu.
- ū Niniejsza wycena służy wyłącznie do oszacowania wartości rynkowej przedmiotu wyceny i nie może być wykorzystywana do żadnego innego celu, ni wymieniony powyżej. W szczególności wycena nie może stanowić podstawy do oceny cech i stanu wycenianego obiektu przy jego zakupie.
- ū Rzeczoznawca nie bierze na siebie odpowiedzialności za wady ukryte (prawne i fizyczne) oraz ewentualne skutki wynikające z dalszego użytkowania przedmiotu wyceny, a także za skutki wykorzystania samej wyceny.
- ū Powyższa wycena nie jest ekspertyzą stanu technicznego przedmiotu wyceny i za taką nie może być uznawana, w szczególności nie może być traktowana jako gwarancja sprzedaży przedmiotu wyceny za oszacowaną wartość.
- ū Wycenę przeprowadzono w oparciu o dostarczoną dokumentację oraz badanie organoleptyczne wycenianego obiektu. Nie prowadzono badań diagnostycznych oraz weryfikacji warsztatowej przedmiotu wyceny.
- ū Niniejsza wycena została sporządzona na podstawie oględzin wycenianego przedmiotu w warunkach występujących w miejscu jego udostępnienia.
- ū Pomiar powłoki lakierowej został wykonany urządzeniem w posiadaniu rzeczoznawcy. Pomiar wykonany innym przyrządem może się różnić.
- ū Rzeczoznawca podczas oględzin poza warształtem nie jest w stanie stwierdzić wypadkowej przeszłości pojazdu. W przypadku podwyższonych wartości pomiarów powłoki lakierowej, konieczna jest ekspertyza w warunkach warsztatowych.
- ū Rok produkcji pojazdu - nie weryfikowano. Przyjeto w oparciu o dane przekazane przez Zleceniodawcę.
- ū Niniejsza wycena nie może być publikowana w całości w jakimkolwiek dokumencie bez zgody wykonawców i bez uzgodnienia z nimi formy i treści takiej publikacji. Zakaz publikacji nie dotyczy posługiwania się wyceną w umowach cywilno-prawnych zawieranych przez zleceniodawcę i dotyczących przedmiotu.
- ū Przed odbiorem pojazdu, kupujący zobowiązany jest do konfrontacji rzeczywistego stanu z informacjami zawartymi w wycenie. Odbiór przedmiotu jest równoznaczny ze zrzeczeniem się wszelkich roszczeń, co do stanu technicznego.
- ū Nie badano poprawności i/lub budowy numerów identyfikacyjnych/seryjnych obiektu oraz nie weryfikowano prawdziwości danych obiektu.
- ū Niniejsza wycena nie może być traktowana jako gwarancja sprzedaży przedmiotu wyceny za oszacowaną wartość.
- ū W przypadku ujawnienia dodatkowych informacji dotyczących przedmiotowego pojazdu, niedostępnych w czasie wykonywania niniejszej opinii, zaprezentowane stanowisko może ulec zmianie.
- ū W opinii założono, że nie wykryto żadnych faktów, które mogłyby istotnie wpływać na wartość wycenionego pojazdu, jeżeli w opisie pojazdu nie widnieje inaczej.
- ū Rzeczoznawca nie ponosi odpowiedzialności za ewentualne błędy wynikające z przedstawionych informacji otrzymanych od użytkownika/sprzedawcy/zamawiacza wyceny, jeżeli brak podstaw do kwestionowania ich zgodnie ze stanem rzeczywistym lub te ustalenie stanu rzeczywistego przez rzeczoznawcę było niemożliwe lub znacznie utrudnione.
- ū Wyposażenie standardowe wg. Info - Ekspert. Rzeczoznawca nie ponosi odpowiedzialności za ewentualne błędy programu.
- ū Opis stanu technicznego pojazdu jest ważny na dzień oględzin. Rzeczoznawca nie bierze odpowiedzialności za zmiany stanu pojazdu wynikające z dalszej eksploatacji lub postoju (np. uszkodzenie akumulatora, powiększenie lub powstanie ognisk korozji, uszkodzenie układu hamulcowego, itp.)
- ū Jeżeli elementy jednostki napędowej, układu przeniesienia napędu itp., są rozmontowane, rzeczoznawca nie weryfikuje kompletności poszczególnych układów. Możliwość wystąpienia braków w kompletacji (np. ze względu na wykorzystanie unieruchomionego pojazdu jako „dawcy części”).

Dokument wystawiony elektronicznie, ważny bez podpisu

DOKUMENTACJA FOTOGRAFICZNA



Fot. nr 1



Fot. nr 2



Fot. nr 3



Fot. nr 4



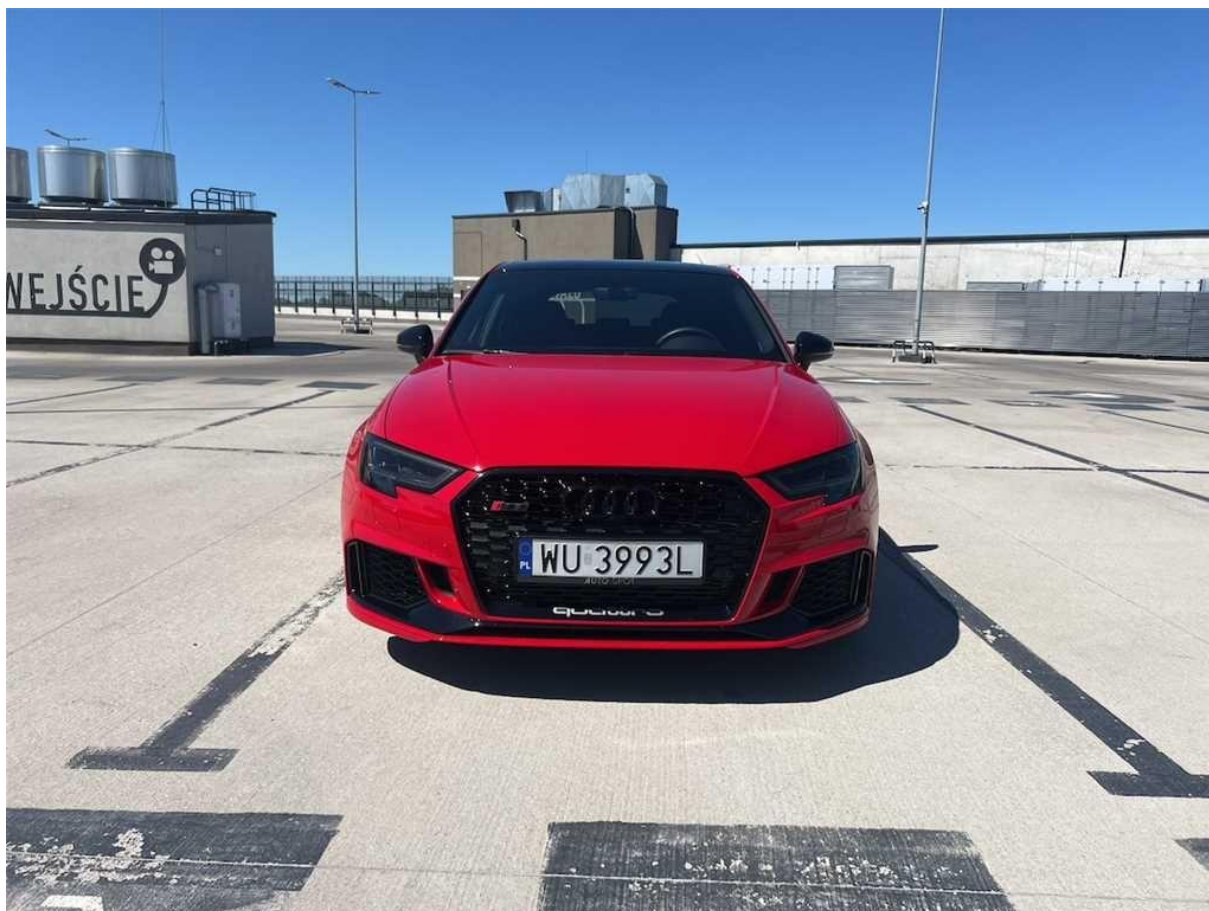
Fot. nr 5



Fot. nr 6



Fot. nr 7



Fot. nr 8



Fot. nr 9



Fot. nr 10



Fot. nr 11



Fot. nr 12



Fot. nr 13



Fot. nr 14



Fot. nr 15



Fot. nr 16



Fot. nr 17



Fot. nr 18



Fot. nr 19



Fot. nr 20



Fot. nr 21



Fot. nr 22



Fot. nr 23



Fot. nr 24



Fot. nr 25



Fot. nr 26



Fot. nr 27



Fot. nr 28



Fot. nr 29



Fot. nr 30



Fot. nr 31



Fot. nr 32



Fot. nr 33



Fot. nr 34



Fot. nr 35



Fot. nr 36



Fot. nr 37



Fot. nr 38



Fot. nr 39



Fot. nr 40



Fot. nr 41



Fot. nr 42



Fot. nr 43



Fot. nr 44



Fot. nr 45



Fot. nr 46



Fot. nr 47



Fot. nr 48



Fot. nr 49



Fot. nr 50



Fot. nr 51



Fot. nr 52



Fot. nr 53



Fot. nr 54



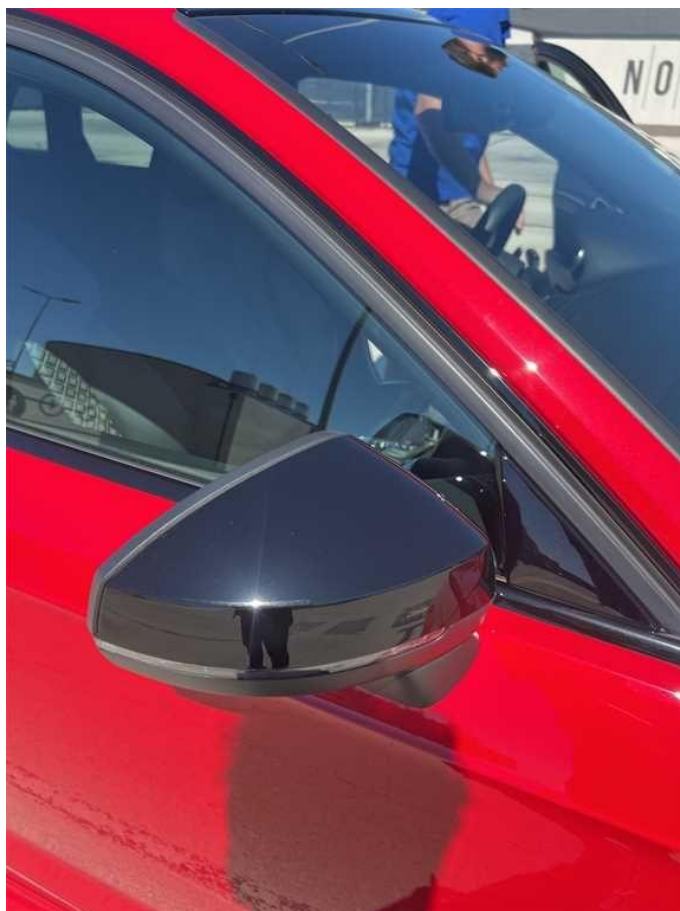
Fot. nr 55



Fot. nr 56



Fot. nr 57



Fot. nr 58



Fot. nr 59



Fot. nr 60



Fot. nr 61



Fot. nr 62



Fot. nr 63



Fot. nr 64



Fot. nr 65



Fot. nr 66



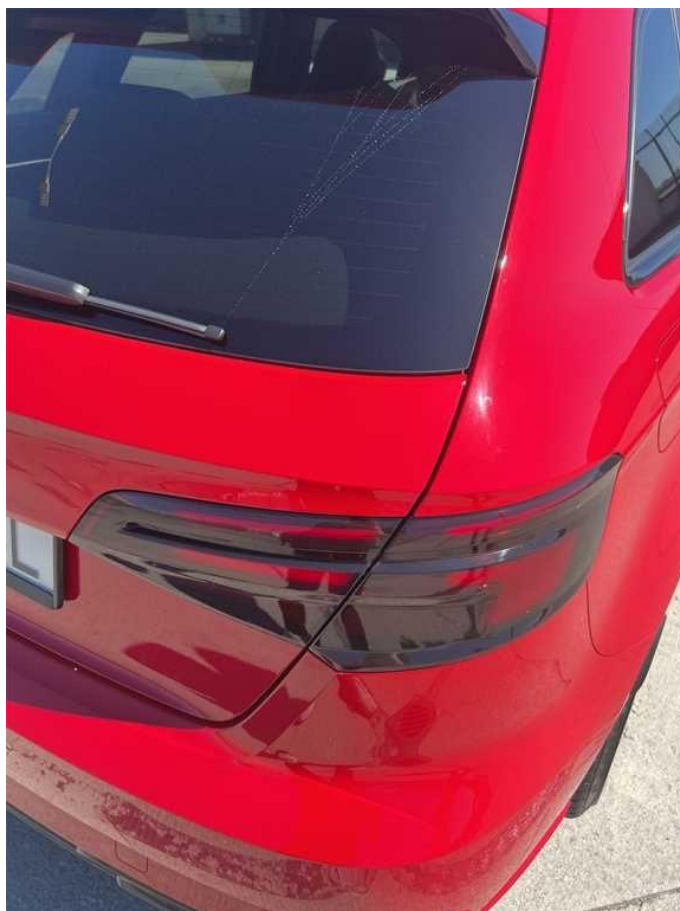
Fot. nr 67



Fot. nr 68



Fot. nr 69



Fot. nr 70



Fot. nr 71



Fot. nr 72

Dokument wystawiony elektronicznie, wamny bez podpisu